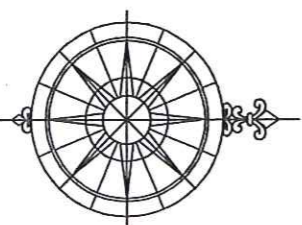


**GRUNDKARTANS BETECKNINGAR**

- Fastighetsgräns
- 2:1 Fastighetsbeteckning
- ⊠ Byggnader, fasadlinjer redovisade
- - - Väg
- ~ Nivåkurvor

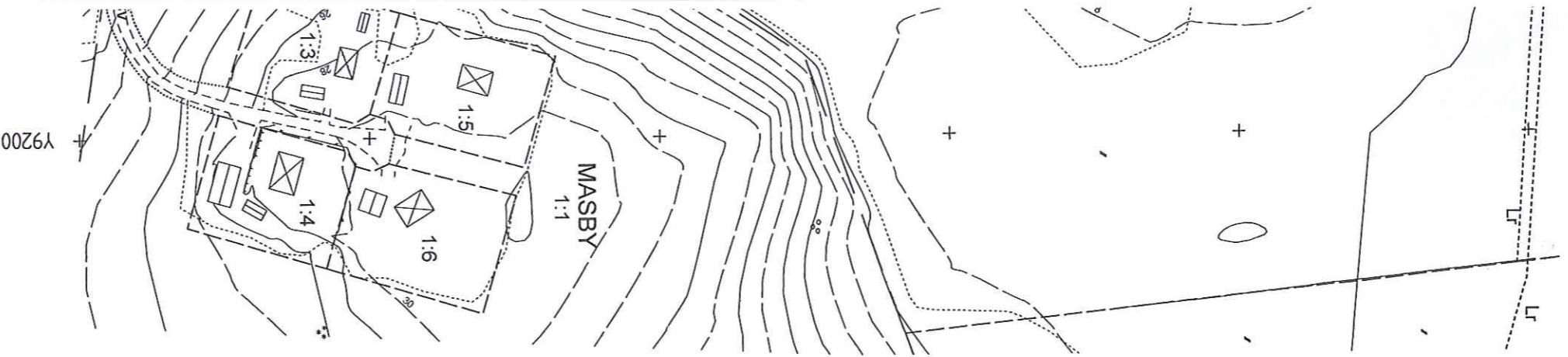
Grundkartan upprättad av Stadsarkitektkontorets  
 mätningssavdelning 2007.  
 Koordinatsystem: Lokalt Norrläge stad. Höjdsystem RH00  
 Kartstandard 4.

BJÖRN ÖRTENGREN  
 mätningsschef



SKALA 1:2000





## PLANBESTÄMMELSER

Följande gäller inom områden med nedanstående beteckningar. Endast angiven användning och utförning är tillåten. Bestämmelser utan beteckning gäller inom hela planområdet.

### GRÄNSBETECKNINGAR

- Detaljplangräns
- Användningsgräns
- Egenskapsgräns
- Illustrationslinje

### ANVÄNDNING AV MARK OCH VATTEN

Allmänna platser

LOKALGATA

Lokaltrafik

NATUR

Naturområde

Kvartersmark

B

Bostäder

E

Infiltrationsanläggning

### BEGRÄNSNING AV MARKENS BEBYGGANDE

Marken får inte bebyggas

### UTNYTTJANDEGRAD

e<sub>1</sub> 000/00 Största byggnadsarea i kvm för enbostadshus resp. uthus

### PLACERING, UTFORMNING, UTFÖRANDE

fril Endast friliggande hus

I Högsta antal våningar. Högsta byggnadshöjd för huvudbyggnad 4,5 m, resp. uthus 3,5 m

b<sub>1</sub> Obehandlad koppar och zink får inte användas som utvändigt fasadmateriäl

### ADMINISTRATIVA BESTÄMMELSER

Genomförandetiden är 5 år från den dag planen vinner laga kraft

Kommunen är inte huvudman för allmän platsmark

### PLANKARTA

till planen hör:  
- planbeskrivning  
- genomförandebeskrivning

## NORRTÄLJE KOMMUN

Detaljplan för del av  
**UPPLUNDA 2:1**  
i Roslagsbro församling

Samrådshandling 2007-03-15  
Utställningshandling 2008-09-10  
ANTAGANDEHANDLING

*Mira Poljanovic*  
Olivera Boljanovic  
Planarkitekt

*Olle Burman*  
Olle Burman  
Ark SAR/MISA

Godkänd av KS 2009-05-11 §110

Antagen av KF 2009-05-25 §132

Laga kraft 2009-06-25